

Présentation des actions d'accompagnement et dispositifs d'aides de l'ADEME sur les réseaux de chaleur

Réunion de l'association des Maires des Hauts-de-Seine





- Présentation de l'ADEME
- Dispositifs d'accompagnement de l'ADEME et de la Région sur la thématique réseaux de chaleur
 - Les aides à la décision
 - Les aides à l'investissement
 - Les dispositifs d'aides complémentaires
- La priorisation régionale des ressources EnR&R : EnR'Choix



L'ADEME : rôle de mise en œuvre des politiques publiques en matière d'environnement et de maîtrise de l'énergie

- **Connaître**

R&D, observatoires, études, statistiques

- **Convaincre et mobiliser**

Actions de communication, d'information et d'éducation (Fête de l'Énergie / Visites Climat)

- **Conseiller**

Orienter le choix des décideurs

Animer des structures relais et des réseaux (EIE, réseaux thématiques)

Élaboration d'outils adaptés

- **Aider à réaliser**

Actions d'accompagnement & de financement : audits et aides à la réalisation

Expertise et
accompagnement
au-delà du
financement

Champs d'intervention : Déchets / Sites et sols pollués / Énergie / Air / Bruit / Transports / Actions transversales (management environnemental, urbanisme durable, PCAET, etc.) / EIE



- Aides à la décision
 - ✓ études de potentiel EnR&R,
 - ✓ études de faisabilité,
 - ✓ schéma directeur,
 - ✓ forages d'essais (géothermie superficielle),
 - ✓ Etc.



Jusqu'à 50% d'aide sur
les dépenses éligibles
(ADEME + Région)

Une demande d'aide doit être
adressée à l'ADEME et à la Région
avant tout engagement de dépenses
par le maître d'ouvrage.

- Des outils techniques à votre disposition :

- ✓ Des Cahiers des Charges type : à retrouver sur : <http://www.diagademe.fr/> et <http://ile-de-france.ademe.fr/>

Etude potentiel EnR&R, Etude de faisabilité pour les opérations de PAC sur nappe, sur champ de sondes et sur eaux usées, Etude de faisabilité récupération de chaleur fatale pour valorisation interne/externe

- ✓ Des guides édités en partenariat avec AMORCE : à retrouver sur <http://www.amorce.asso.fr/>

Le guide « L'élu & les réseaux de chaleur » / Le guide de création d'un réseau de chaleur / Le guide de réalisation d'un schéma directeur de réseau de chaleur ou de froid



Aides à la réalisation

- ✓ Création de moyens de production de chaleur alimentant le réseau : sources renouvelables et de récupération
- ✓ Création, interconnexion, extension et densification du réseau de distribution primaire

→ **UNIQUEMENT si le réseau créé permet de transporter de la chaleur constituée d'au moins 50% d'EnR&R**

Taux d'aide entre 20 et 28% selon analyse économique du projet



Points de vigilance :

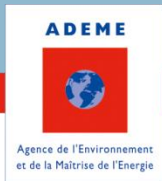
- ✓ **Contactez l'ADEME et la Région Ile-de-France en amont** pour faciliter l'accompagnement lors du dépôt d'un dossier de subvention
- ✓ Avant instruction du dossier, personne (délégué / BE) ne peut s'engager sur un montant de subvention !
- ✓ Impact positif de l'aide aux abonnés
- ✓ Fonds Chaleur et CEE, il faut choisir !



- **Les aides régionale au réseau secondaire**
 - ✓ Raccordement à un réseau ayant un taux d'énergie renouvelable (ENR) supérieur à 50%
 - ✓ Aide destinée aux abonnés ou futur abonnés
 - ✓ Objectif : optimiser la distribution de chaleur dans les bâtiments en cohérence avec les caractéristiques du réseau (ex: passage d'une distribution individuelle à collective)
 - ✓ Subvention régionale : 30% du montant HT des dépenses éligibles, 1 000 000 € maximum

- **Autres dispositifs de soutien aux réseaux de chaleur**
 - ✓ La TVA réduite à 5,5% pour les réseaux alimentés par + de 50% EnR&R
 - ✓ La Contribution Climat Energie (impact sur le prix des énergies fossiles)
 - ✓ Le FEDER (géré par les Régions, ce Fonds soutient la transition vers une économie à faibles émissions de carbone)
 - ✓ Les CEE: attention, **NON CUMULABLE** avec le Fonds Chaleur

La priorisation régionale des ressources EnR&R

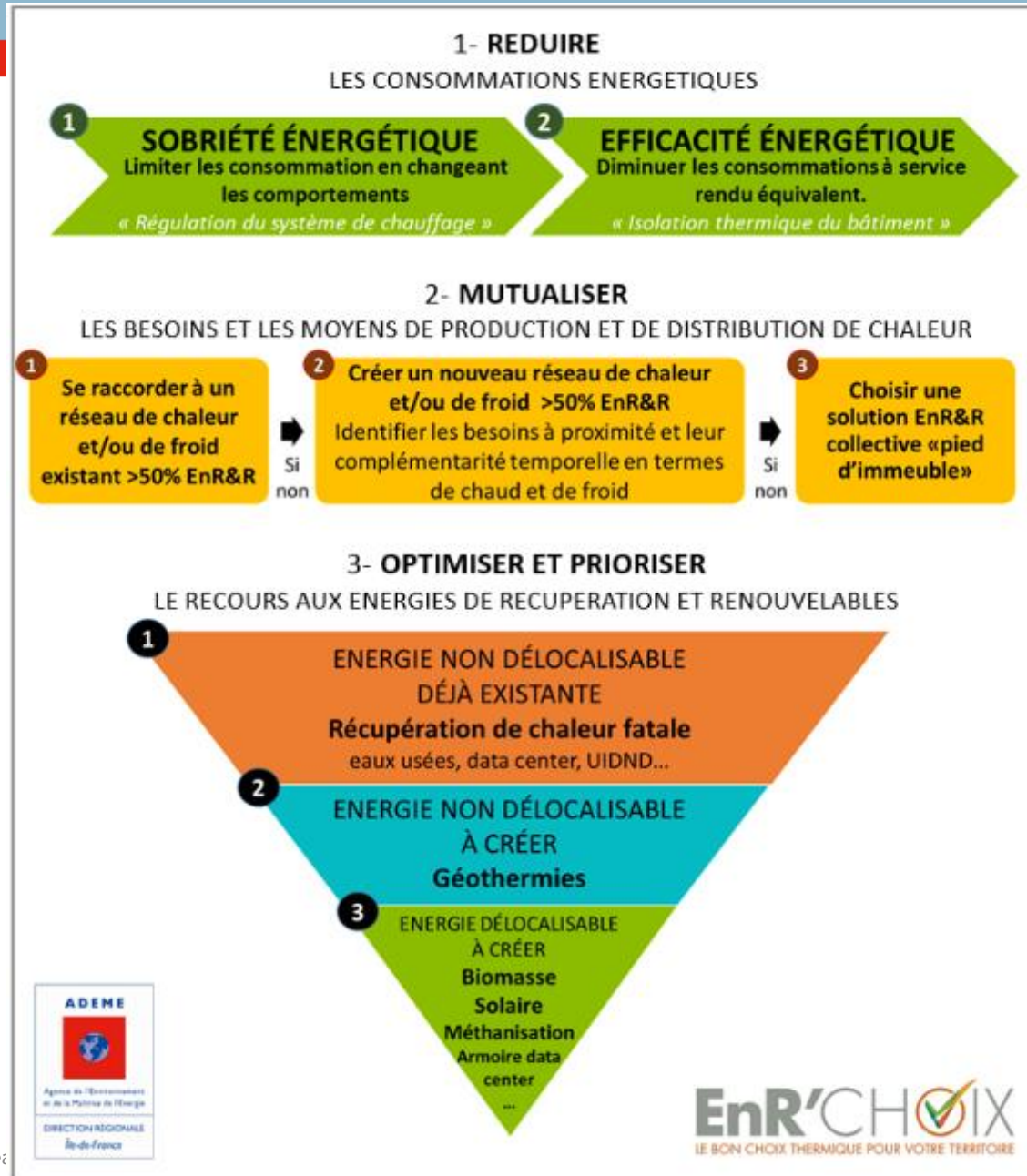


La démarche EnR'Choix constitue pour l'ADEME et la Région un **critère essentiel de sélection des projets** dans le cadre des Appels à projets Chaleur Renouvelable.

www.enrchoix.idf.ademe.fr

L'outil EnR'Choix contient également un centre de ressource :

- Exemples d'opération
- Guides et cahiers des charges
- Bonnes pratiques
- Renvoi vers des cartes de potentiel des besoins et des sources EnR&R
- Etc.



Merci de votre attention

Contacts :

Pôle
Transition
énergétique équipe EnR&R



Stéfan LOUILLAT
Coordinateur du pôle
stefan.louillat@ademe.fr



Olivier CAPOU
Géothermie superficielle,
solaire
olivier.capou@ademe.fr



Lilian CARPENÉ
Biomasse et réseaux de chaleur
lillian.carpene@ademe.fr



Claire FLORETTE
Chaleur fatale, méthanisation
claire.florette@ademe.fr



Lauriane HENRY
Géothermie profonde,
réseaux de chaleur
lauriane.henry@ademe.fr

L'ADEME Ile-de-France sur <https://ile-de-france.ademe.fr>

