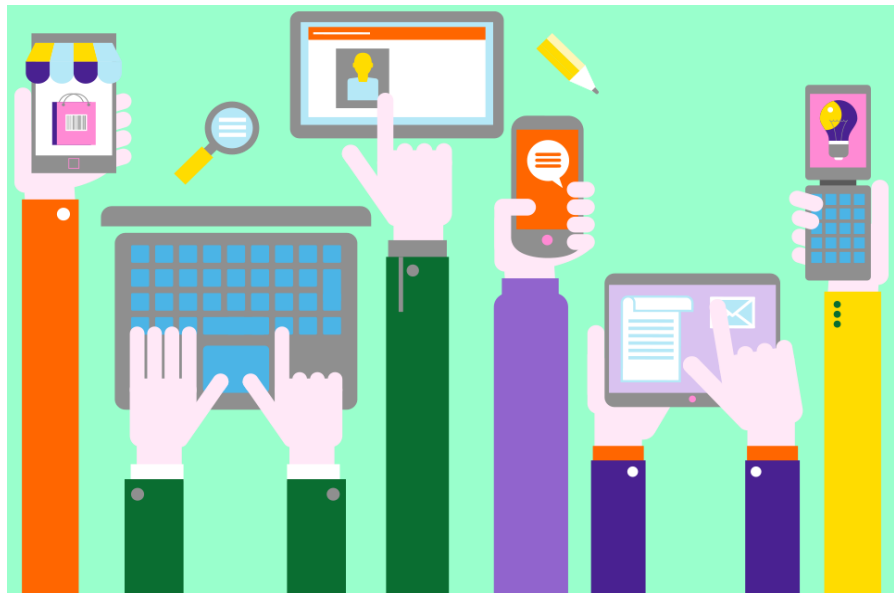


# SIGNAL RESEAUX



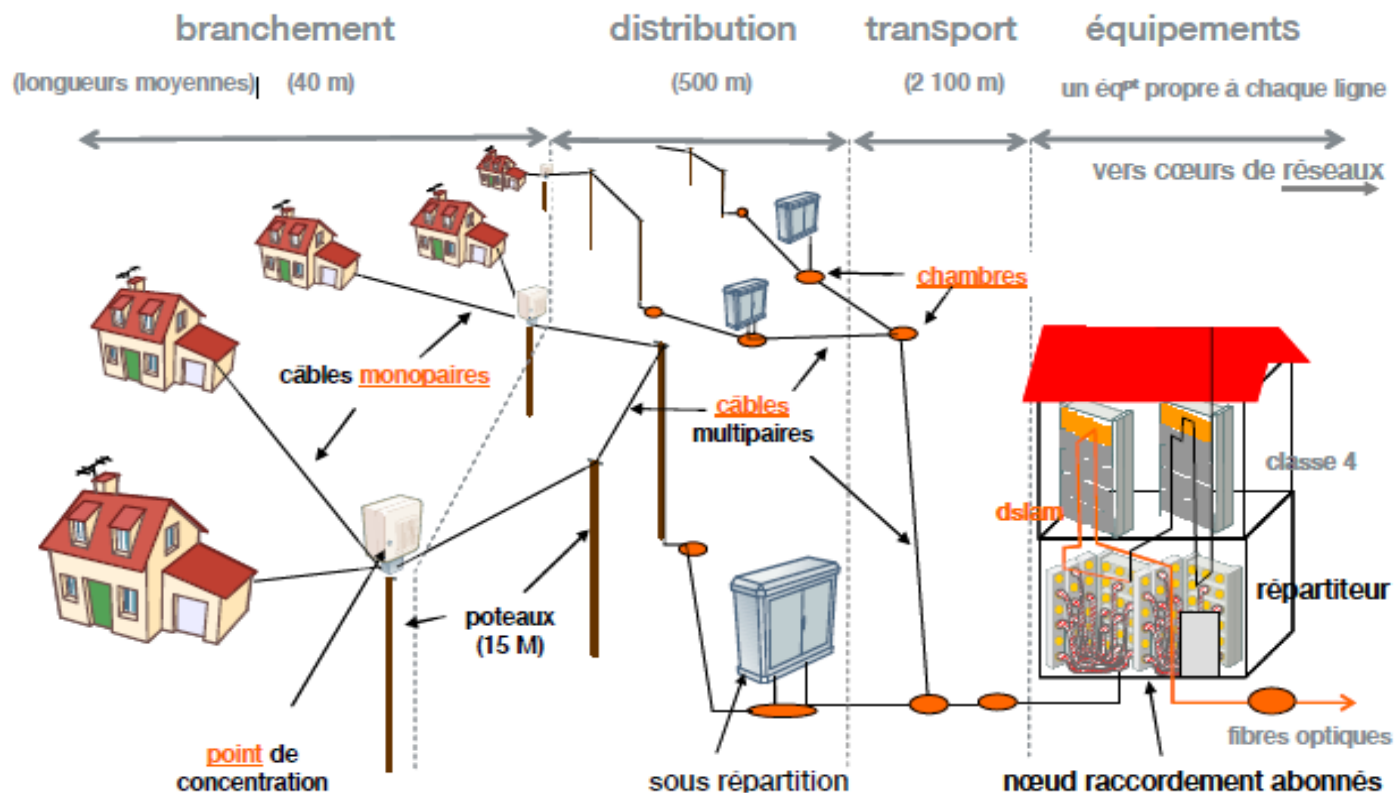
Rencontre avec les élus  
des Hauts de Seine

<https://signalreseaux.orange.fr>

7 avril 2017



# Rappel sur la Boucle Locale Orange

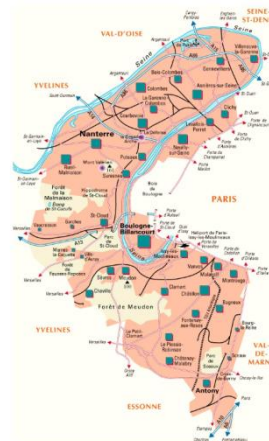


## Quelques chiffres :

- 1 million de kilomètres d'artères de câbles (25 fois le tour de la terre)

### dans les Hauts-de-Seine :

- 205 km d'artères aériennes
  - 15 000 km de câbles cuivre
  - 5000 km de câbles fibre optique en conduites
  - près d'1 million de lignes en parc
- 15 millions de poteaux en France
    - 9 230 dans les Hauts-de-Seine
- Orange consacre ½ Milliard d'€ par an à la maintenance du réseau cuivre
  - Au niveau national, sont signalées environ 200 000 interventions de ce type par an, dont environ la moitié par les Collectivités Locales



# Orange aux côtés des collectivités locales pour la qualité de service du réseau

- La qualité de service du réseau proposée aux collectivités repose sur un engagement fort conforme aux recommandations de l'ARCEP :
  1. Un programme de maintenance préventive renforcé
  2. Une meilleure communication sur nos actions sur le réseau
  3. La mise en place d'une interface digitale interactive comme support d'échanges avec les collectivités



# Qu'appelle-t-on « dommages au réseau »

- Un incident qui concerne une ressource physique : Poteau, câble, trappe, armoire... et pour lequel il n'y a pas, au départ, de client coupé connu
- Sur le réseau public
- Pour lequel le déposant (client Orange ou non) ne peut pas communiquer de numéro de téléphone lié au dérangement
- Avec une criticité de danger variable



# Notre réponse aux attentes **des collectivités locales** : **SIGNAL RESEAUX**

## ➤ **Orange renforce son engagement en proposant un nouvel outil Digital pour :**

- Faciliter la dépose des signalisations avec un outil disponible 24/24h et 7/7j
- Améliorer la réactivité dans le traitement des signalisations
- Avoir la confirmation de leur bonne prise en compte (SMS/Mail)
- Obtenir de l'information sur l'état d'avancement jusqu'au rétablissement
- Mieux prendre en compte les situations dangereuses



# Renforcer et fluidifier la communication

## ➤ Par la mise à disposition aux élus locaux d'une interface digitale interactive

:

- Dédiée aux Collectivités Locales
- « Multi Devices » : portail dédié accessible depuis le WEB, les Smartphones, les tablettes...

## ➤ L'application « SIGNAL RESEAUX » permet aux collectivités :

- De réaliser la saisie de leur « dommages au réseau » via une cartographie interactive envoyant directement les coordonnées GPS à l'intervenant
- D'envoyer des photos complémentaires
- D'avoir un suivi, sur le même accès WEB, des signalisations déposées



# Associer des communes pour vérifier « la vraie vie » avant le déploiement

## ➤ Expérimentation avec les collectivités locales

- 4 communes volontaires avec des profils variés (urbain, rural, dense) pour tester de manière opérationnelle durant l'été (juillet à septembre 2015) :
  - ☞ Montrond les Bains (Loire) - 5 500 habitants
  - ☞ Compiègne (Oise) - 40 000 habitants
  - ☞ Baugé en Anjou (Maine-et-Loire) - 6 500 habitants
  - ☞ St Théodorit (Gard) - 450 habitants
- Prise en compte de leurs recommandations et traitement des dysfonctionnements rencontrés





# SIGNAL RESEAUX : mise en œuvre

- **Présentation nationale du projet par Stéphane RICHARD** dans le cadre de la conférence de presse sur la qualité du réseau le 30 septembre 2015 à St Théodorit (Gard)
- **Communication et déploiement dans les différents départements** en partenariat avec les Associations des Maires départementales
- **Présentation sur le stand Orange** au salon des maires en 2016
- **Souhait d'une généralisation nationale** complète d'ici mi 2017



# SIGNAL RESEAUX : les « plus » pour les Collectivités

- **Application dédiée aux** Collectivités Locales
- **Ergonomie simple, agréable et moderne** (icônes, cartographie, etc...)
- **Sécurisation par code INSEE et mot de passe** à la main des Collectivités
- **Personnalisation sur la commune avec la quasi-totalité des champs** pré saisie (fichier à récupérer avec code Insee, nom de commune, code postal, adresse mail, numéro de téléphone)
- **Et surtout, accès au suivi de l'avancement des signalisations** sur la commune concernée
- **Visibilité de l'historique de** toutes les signalisations sur 1 an avec **possibilité d'extraction sous forme** de fichier Excel



# SIGNAL RESEAUX : pour en bénéficier

et disposer d'une application personnalisée avec la quasi-totalité des champs pré saisis

- nous avons besoin d'un fichier mentionnant, pour chaque commune :
  - le code Insee
  - le nom de la commune
  - son code postal
  - son adresse mail
  - le numéro de téléphone de l'utilisateur de l'application



# SIGNAL RESEAUX pour les collectivités locales



actualités ▾ TV VOD jeux musique presse



boutique espace client assistance



Bienvenue dans « SIGNAL RESEAUX » votre espace interactif dédié  
aux collectivités

## Dépôt et suivi de vos signalisations

Vous n'êtes pas connecté. Veuillez saisir votre code INSEE et votre mot de passe.

Code INSEE de la commune \* :

Mot de passe \* :

connexion

[Mot de passe oublié ou première connexion](#)

# SIGNAL RESEAUX pour les collectivités locales

Bonjour, Mairie de Montrond-Les-Bains

mon compte

Vos correspondants locaux

signaler un nouveau dommage

consulter les dommages existants

## Signaler un équipement Orange\* endommagé sur la voie publique

\* encore souvent marqué France Telecom

Type de signalisation

Danger imminent

Oui

Non

Ne sait pas

\* champs obligato

Équipement concerné \*



Poteau



Câble aérien



Trappe / Plaque au sol



Câble enterré



Armoire sur trottoir ou sur accotement



Coffret sur poteau ou sur façade



Cabine téléphonique



Signaler une panne d'un résident de la commune



Lieu de la signalisation

# SIGNAL RESEAUX pour les collectivités locales

## Poteau

Type \*  Béton

Bois

Métal

Ne sait pas

Etat \*  Cassé

Penché

Tordu

Manquant

Autre

Numéro



exemple d'étiquette

Couleur étiquette  Jaune

Bleue

Ne sait pas

Cable concerné  Oui

Non

Ne sait pas

## L'environnement

Inaccessible à hauteur d'homme  Oui

Non

Ne sait pas

Besoin d'élagage  Oui

Non

Ne sait pas

Accès difficile  Oui

Non

Ne sait pas

## Informations complémentaires

Commentaire

Ajout de photo(s)

Choisir / Prendre une photo

# SIGNAL RESEAUX pour les collectivités locales

Bonjour, Mairie de Montrond-Les-Bains

mon compte

Vos correspondants locaux

signaler un nouveau dommage

consulter les dommages existants

Critères de recherche

N° dossier

État du dossier

Équipement

Durée

Affichage

Tous



Tous



Toutes



Carte

Tableau

Recentrer la carte

Map Satellite

**Signalisation** : 1219278 du 24-09-2015

**Adresse de l'incident**

Avenue Pont

**Dérangement**

Poteau Autre

**Date prévue de rétablissement** : Nouvelle date prévue : 28-04-2016 - Des difficultés techniques nous obligent à décaler l'intervention, veuillez nous en excuser.

**État** Doubleon, N° sig mère : 1148696

« **SIGNAL RESEAUX** » interface digitale simple et intuitive aux services des collectivités locales...

et maintenant une démonstration.....





# Merci

